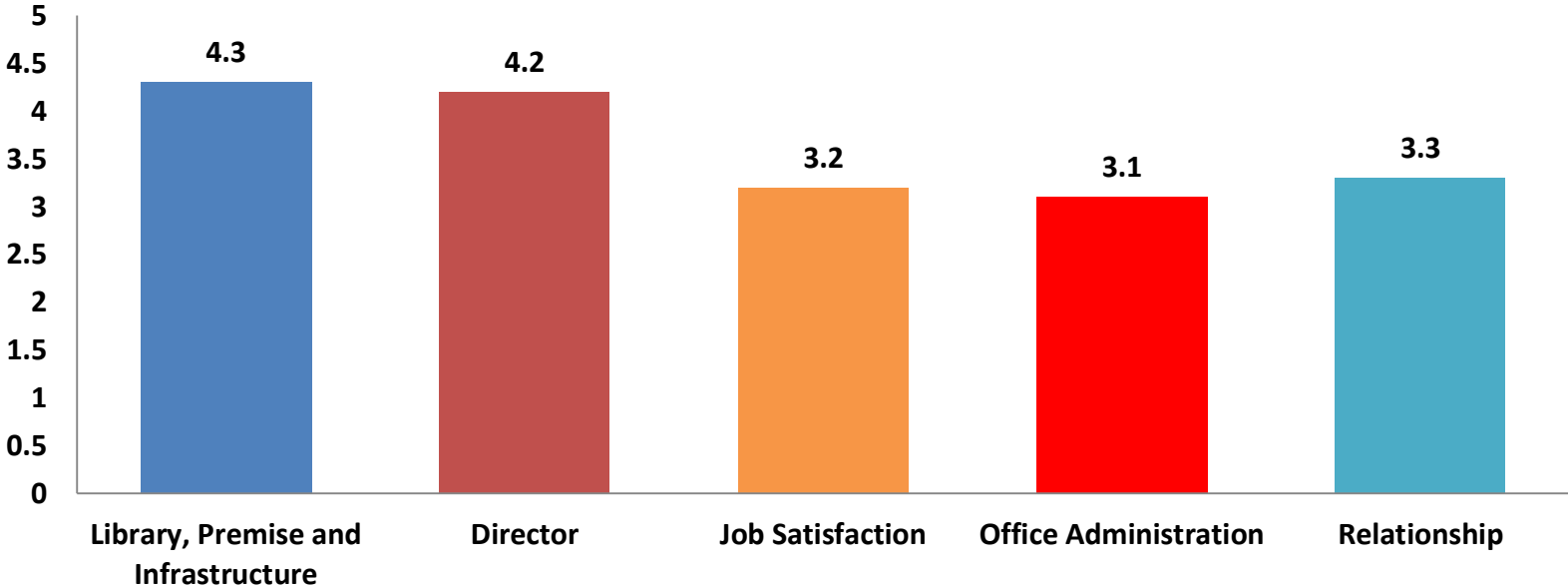


Rajarambapu Institute of Technology, Rajaramnagar  
**Overall Institute Faculty and Staff Feedback Report2016-17**

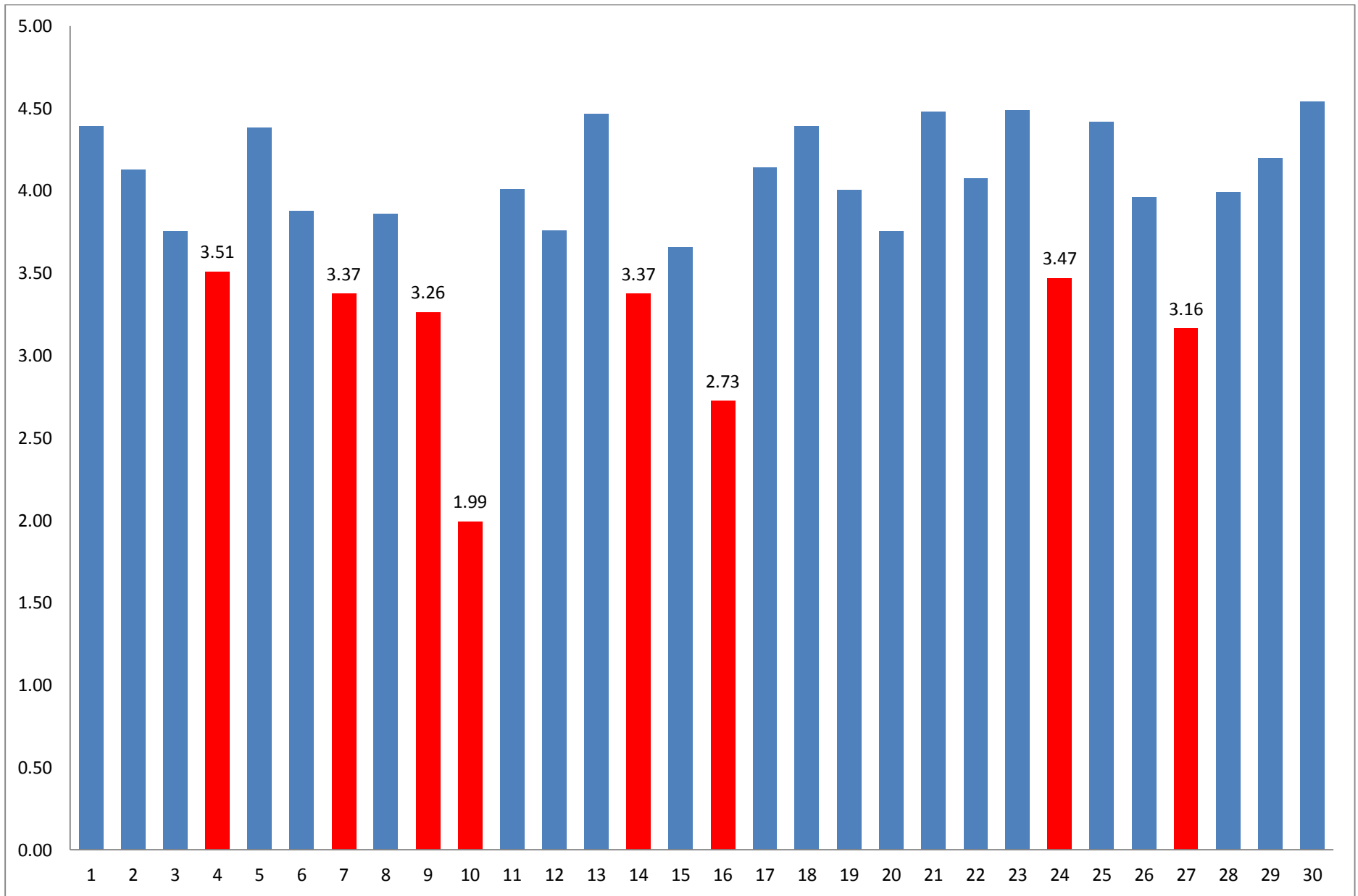
**Overall Institutional Feedback: 3.65 (Score Out of 5)**

<b>Sr. No.</b>	<b>Category</b>	<b>Score Out of 5</b>
1.	Library,Premise and Infrastructure	4.3
2.	Director	4.2
3.	Relationship	3.3
4.	Job Satisfaction	3.2
5.	Office Administration	3.1

# Institute Feedback 2016-17



## Overall Institute Feedback (Faculty) – Question-wise 2016-17



## Questions With Below Institute Average (3.65) Score 2016-17

Sr. No.	Questions	Score out of 5
1.	10. Instead of service, office corners all facilities for itself. (इतरांना सेवा पुरवण्याऐवजी कार्यालय त्या सुविधा स्वतःच वापरते.)	1.99
2.	16. Office takes a lot of time to respond. (प्रशासकीय कार्यालय प्रतिसाद देण्यासाठी खूप वेळ घेते.)	2.73
3.	27. Faculty/staff is more involved in non-value adding activities. (शिक्षक व शिक्षकेतर कर्मचारी हे अनुत्पादक गोष्टीमध्ये खूप गुंतलेले असतात.)	3.16
4.	9. Institute provides facilities for family welfare. (महाविद्यालय कौटुंबिक कल्याणासाठी सुविधा पुरविते.)	3.26
5.	7. Each person/ group is interested only in its own benefits. (प्रत्येक व्यक्ती / समूह आपल्या स्वताच्या फायद्याचे बघतो.)	3.37
6.	14. They (Faculty and Staff) do not visit each other at home. (शिक्षक व शिक्षकेतर कर्मचारी एकमेकांच्या घरी भेट देत नाहीत.)	3.37
7.	24. There are special interest groups among staff. (कर्मचाऱ्यांमध्ये अनेक प्रकारचे गटतट आहेत.)	3.47
8.	4. There is no equal treatment when dealing with employees. (सर्व कर्मचाऱ्यांना समान वागणूक दिली जात नाही.)	3.51
9.	15. I can freely express my agreements or disagreements with higher authorities. (मी मुक्तपणे माझी	3.65

सहमती किंवा असहमती वरीलाना व्यक्त करू शकतो.)

### Questions with Marginally Above Institute Average (3.65) Score 2016-17

Sr. No.	Questions	Score out of 5
1.	3. There are many complaints about facilities and work culture in the institute. (महाविद्यालयामध्ये पुरवल्या जाणाऱ्या सुविधा व कामकाजाची पध्दत यांच्याबद्दल अनेक तक्रारी आहेत.)	3.75
2.	20. Employees strongly believe that their performance is the only criteria for rewards and recognition. (बक्षीस व प्रशास्तीसाठीचा निकष हा त्यांची कामगिरी असते असे कर्मचारी मानतात.)	3.75
3.	12 Office staff respects teachers and staff. (प्रशासकीय कार्यालयातील कर्मचारी शिक्षक व शिक्षकेतर कर्मचाऱ्यांचा आदर करतात.)	3.75
4.	8 Institute working hour suites me. (महाविद्यालयाची कामकाजाची वेळ माझ्यासाठी योग्य आहे.)	3.85
5.	6 The institute canteen offers good quality food. (महाविद्यालयाच्या उपहारगृहात चांगल्या प्रतीचे अन्नपदार्थ मिळतात.)	3.87

## Questionnaire for Overall Institute Faculty and Staff Feedback 2016-17

1. I really enjoy my job. (मला माझ्या कामाचा आनंद मिळतो.)

- A. Very True/पूर्ण सत्य
- B. Largely True/मोठ्या प्रमाणात सत्य
- C. Partly True/अंशतः सत्य
- D. Not Sure/ खात्री नाही
- E. False/असत्य

2. Teachers and staff work as team. (शिक्षक व शिक्षकेतर कर्मचारी एकसंधपणे काम करतात.)

- A. Very True/पूर्ण सत्य
- B. Largely True/मोठ्या प्रमाणात सत्य
- C. Partly True/अंशतः सत्य
- D. Not Sure/ खात्री नाही
- E. False/असत्य

3. There are many complaints about facilities and work culture in the institute. (महाविद्यालयामध्ये पुरवल्या जाणाऱ्या सुविधा व कामकाजाची पध्दत यांच्याबद्दल अनेक तक्रारी आहेत.)

- A. Very True/पूर्ण सत्य
- B. Largely True/मोठ्या प्रमाणात सत्य
- C. Partly True/अंशतः सत्य
- D. Not Sure/ खात्री नाही
- E. False/असत्य

4. There is no equal treatment when dealing with employees. (सर्व कर्मचाऱ्यांना समान वागणूक दिली जात नाही.)

- A. Very True/पूर्ण सत्य
- B. Largely True/मोठ्या प्रमाणात सत्य
- C. Partly True/अंशतः सत्य
- D. Not Sure/ खात्री नाही
- E. False/असत्य

5. Director strongly promotes culture of delegation and concern about quality. (संचालिका सहकार्यांना अधिकार प्रदान करतात व महाविद्यालयाचा दर्जा सुधारण्यासाठी प्रोत्साहित करतात.)

- A. Very True/पूर्ण सत्य
- B. Largely True/मोठ्या प्रमाणात सत्य
- C. Partly True/अंशतः सत्य
- D. Not Sure/ खात्री नाही
- E. False/असत्य

6. The institute canteen offers good quality food. (महाविद्यालयाच्या उपहारगृहात चांगल्या प्रतीचे अन्न पदार्थ मिळतात.)

- A. Very True/पूर्ण सत्य
- B. Largely True/मोठ्या प्रमाणात सत्य
- C. Partly True/अंशतः सत्य
- D. Not Sure/ खात्री नाही
- E. False/असत्य

7. Each person/ group is interested only in its own benefits. (प्रत्येक व्यक्ती / समूह आपल्या स्वताच्या फायद्याचे बघतो.)

- A. Very True/पूर्ण सत्य
- B. Largely True/मोठ्या प्रमाणात सत्य
- C. Partly True/अंशतः सत्य
- D. Not Sure/ खात्री नाही
- E. False/असत्य

8. Institute working hour suites me. (महाविद्यालयाची कामकाजाची वेळ माझ्यासाठी योग्य आहे.)

- A. Very True/पूर्ण सत्य
- B. Largely True/मोठ्या प्रमाणात सत्य
- C. Partly True/अंशतः सत्य
- D. Not Sure/ खात्री नाही
- E. False/असत्य

9. Institute provide facilities for family welfare. (महाविद्यालय कौटुंबिक कल्याणासाठी सुविधा पुरविते.)

- A. Very True/पूर्ण सत्य
- B. Largely True/मोठ्या प्रमाणात सत्य
- C. Partly True/अंशतः सत्य
- D. Not Sure/ खात्री नाही
- E. False/असत्य

10. Instead of service, office corners all facilities for itself. (इतरांना सेवा पुरवण्याऐवजी कार्यालय त्या सुविधा स्वतःच वापरते.)

- A. Very True/पूर्ण सत्य
- B. Largely True/मोठ्या प्रमाणात सत्य
- C. Partly True/अंशतः सत्य
- D. Not Sure/ खात्री नाही
- E. False/असत्य

11. Director consider faculties individual talent and interest for institutional development. (संचालिका शिक्षकांची वैयक्तिक हुशारी व आवड महाविद्यालयाच्या विकासासाठी गृहित धरतात.)

- A. Very True/पूर्ण सत्य
- B. Largely True/मोठ्या प्रमाणात सत्य
- C. Partly True/अंशतः सत्य
- D. Not Sure/ खात्री नाही
- E. False/असत्य

12. Office staff respects teachers and staff. (प्रशासकीय कार्यालयातील कर्मचारी शिक्षक व शिक्षकेतर कर्मचाऱ्यांचा आदर करतात.)

- A. Very True/पूर्ण सत्य
- B. Largely True/मोठ्या प्रमाणात सत्य
- C. Partly True/अंशतः सत्य
- D. Not Sure/ खात्री नाही
- E. False/असत्य

13. IT support provided by institute is sufficient/up to the mark. (महाविद्यालयातर्फे दिल्या जाणाऱ्या माहिती तंत्रज्ञान विषयक सुविधा पुरेशा आहेत.)

- A. Very True/पूर्ण सत्य

- B. Largely True/मोठ्या प्रमाणात सत्य
- C. Partly True/अंशतः सत्य
- D. Not Sure/ खात्री नाही
- E. False/असत्य

14. They do not visit each other at home. (शिक्षक व शिक्षकेतर कर्मचारी एकमेकांच्या घरी भेट देत नाहीत.)

- A. Very True/पूर्ण सत्य
- B. Largely True/मोठ्या प्रमाणात सत्य
- C. Partly True/अंशतः सत्य
- D. Not Sure/ खात्री नाही
- E. False/असत्य

15. I can freely express my agreements or disagreements with higher authorities. (मी मुक्तपणे माझी सहमती किंवा असहमती वरीलपुढा व्यक्त करू शकतो.)

- A. Very True/पूर्ण सत्य
- B. Largely True/मोठ्या प्रमाणात सत्य
- C. Partly True/अंशतः सत्य
- D. Not Sure/ खात्री नाही
- E. False/असत्य

16. Office takes a lot of time to respond. (प्रशासकीय कार्यालय प्रतिसाद देण्यासाठी खूप वेळ घेते.)

- A. Very True/पूर्ण सत्य
- B. Largely True/मोठ्या प्रमाणात सत्य
- C. Partly True/अंशतः सत्य
- D. Not Sure/ खात्री नाही
- E. False/असत्य

17. Director believes that faculty and staff are the key resources of this institute and shows concern for their problems. (संचालिका, शिक्षक व शिक्षकेतर कर्मचारी हे महाविद्यालयाची साधनसंपत्ती आहे असे मानतात व त्यांच्या अडचणींकडे लक्ष देतात.)

- A. Very True/पूर्ण सत्य
- B. Largely True/मोठ्या प्रमाणात सत्य
- C. Partly True/अंशतः सत्य
- D. Not Sure/ खात्री नाही
- E. False/असत्य

18. Classrooms and laboratory are well equipped and with good ambience. (वर्गखोल्या व प्रयोगशाळा या सर्वसोयिनियुक्त व प्रशस्त आहेत.)

- A. Very True/पूर्ण सत्य
- B. Largely True/मोठ्या प्रमाणात सत्य
- C. Partly True/अंशतः सत्य
- D. Not Sure/ खात्री नाही
- E. False/असत्य

19. Staff come and goes; they do not socialize with each other. (कर्मचारी येतात व जातात; ते एकमेकांमध्ये मिसळत नाहीत.)

- A. Very True/पूर्ण सत्य
- B. Largely True/मोठ्या प्रमाणात सत्य
- C. Partly True/अंशतः सत्य
- D. Not Sure/ खात्री नाही
- E. False/असत्य

20. Employees strongly believe that their performance is the only criteria for rewards and recognition. (बक्षीस व प्रशस्तीसाठी चा निकष हा त्यांची कामगिरी असते असे कर्मचारी मानतात.)

- A. Very True/पूर्ण सत्य



- B. Largely True/मोठ्या प्रमाणात सत्य
- C. Partly True/अंशतः सत्य
- D. Not Sure/ खात्री नाही
- E. False/असत्य

21. There has been considerable addition to material resources over last five years. (नेल्या पाच वर्षांमधील महाविद्यालयातील साधनसामुग्रीमध्ये पुरेशी वाढ करण्यात आली आहे.)

- A. Very True/पूर्ण सत्य
- B. Largely True/मोठ्या प्रमाणात सत्य
- C. Partly True/अंशतः सत्य
- D. Not Sure/ खात्री नाही
- E. False/असत्य

22. Do you recommend others, RIT as working place. (आपण इतरांना आर. आय. टी. मध्ये काम करण्यासाठी शिफारस कराल का.)

- A. Very True/पूर्ण सत्य
- B. Largely True/मोठ्या प्रमाणात सत्य
- C. Partly True/अंशतः सत्य
- D. Not Sure/ खात्री नाही
- E. False/असत्य

23. The institute premise is neat, safe and environment friendly. (महाविद्यालयाचा परिसर नीटनेटका , सुरक्षित व पर्यावरणपूरक आहे.)

- A. Very True/पूर्ण सत्य
- B. Largely True/मोठ्या प्रमाणात सत्य
- C. Partly True/अंशतः सत्य
- D. Not Sure/ खात्री नाही
- E. False/असत्य

24. There are special interest groups among staff. (कर्मचाऱ्यांमध्ये अनेक प्रकारचे गट तट आहेत.)

- A. Very True/पूर्ण सत्य
- B. Largely True/मोठ्या प्रमाणात सत्य
- C. Partly True/अंशतः सत्य
- D. Not Sure/ खात्री नाही
- E. False/असत्य

25. Director provides guidance and resources for implementing new initiatives. (संचालिका नवीन उपक्रम / योजना अंमलात आणण्यासाठी योग्य ते मार्गदर्शन व संसाधने उपलब्ध करून देतात.)

- A. Very True/पूर्ण सत्य
- B. Largely True/मोठ्या प्रमाणात सत्य
- C. Partly True/अंशतः सत्य
- D. Not Sure/ खात्री नाही
- E. False/असत्य

26. Most employees have intimate friends within them. (कर्मचाऱ्यांचे आपापसात सौदाहापूर्ण संबंध आहेत.)

- A. Very True/पूर्ण सत्य
- B. Largely True/मोठ्या प्रमाणात सत्य
- C. Partly True/अंशतः सत्य
- D. Not Sure/ खात्री नाही
- E. False/असत्य

27. Faculty/staff is more involved in non-value adding activities. (शिक्षक व शिक्षकेतर कर्मचारी हे अनुत्पादक गोष्टींमध्ये खूप गुंतलेले असतात.)

- A. Very True/पूर्ण सत्य

- B. Largely True/मोठ्या प्रमाणात सत्य
- C. Partly True/अंशतः सत्य
- D. Not Sure/ खात्री नाही
- E. False/असत्य

28. Office records are properly maintained (service book, leave records etc.) (कार्यालयीन कागदपत्रे / नोंदी ( सेवा पुस्तिका, रजेच्या नोंदी ) व्यवस्थित ठेवण्यात आलेल्या आहेत.)

- A. Very True/पूर्ण सत्य
- B. Largely True/मोठ्या प्रमाणात सत्य
- C. Partly True/अंशतः सत्य
- D. Not Sure/ खात्री नाही
- E. False/असत्य

29. Director creates an environment of mutual trust, respect and confidence. (संचालिका महाविद्यालयामध्ये परस्पर विश्वास, आदर व आत्मविश्वासाचे वातावरण निर्माण करतात.)

- A. Very True/पूर्ण सत्य
- B. Largely True/मोठ्या प्रमाणात सत्य
- C. Partly True/अंशतः सत्य
- D. Not Sure/ खात्री नाही
- E. False/असत्य

30. The public utility is comfortable and user friendly. (सार्वजनिक सुविधा (प्रसाधन गृहे, विश्रांती कक्षा) आरामदायक व वापरण्यायोग्य आहेत.)

- A. Very True/पूर्ण सत्य
- B. Largely True/मोठ्या प्रमाणात सत्य
- C. Partly True/अंशतः सत्य
- D. Not Sure/ खात्री नाही
- E. False/असत्य